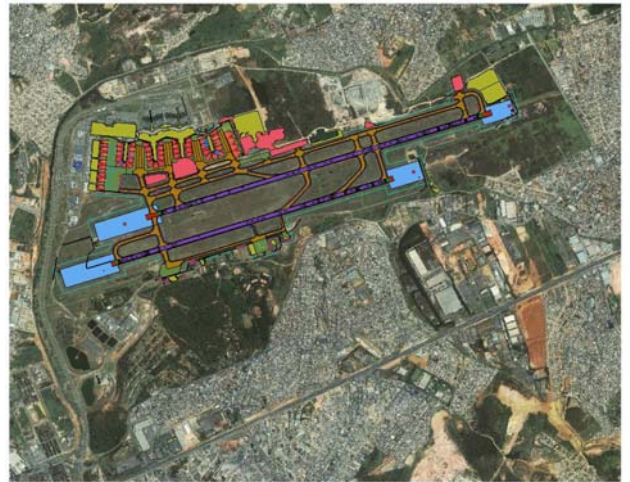
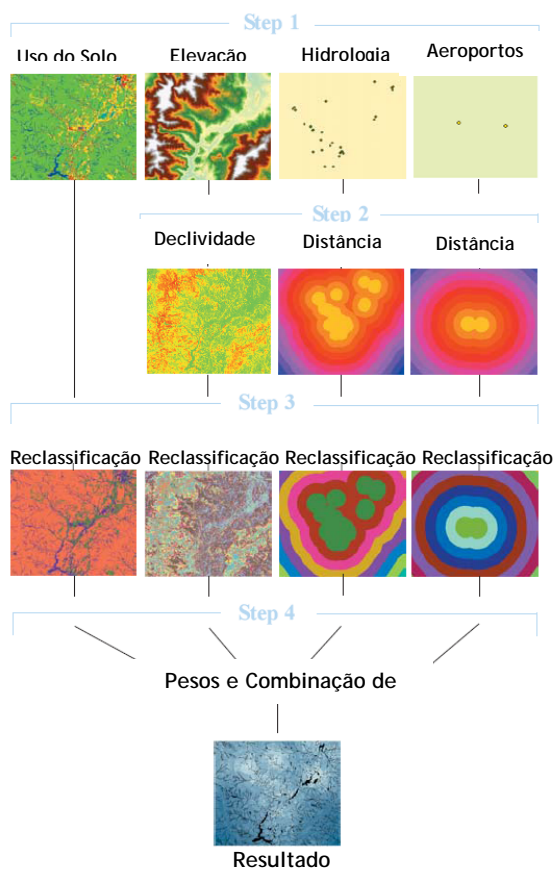


ANÁLISE E SELEÇÃO DE SÍTIOS AEROPORTUÁRIOS

Pelas características complexas que envolvem a análise e seleção de sítios aeroportuários, a aplicação de técnicas geoprocessamento, análises estatísticas e processamento de imagens de sensores remotos são essenciais para esta avaliação. Nesse contexto, a Threetek é uma empresa com ampla experiência no desenvolvimento de soluções em Geomática possui uma metodologia específica para a seleção de sítios aeroportuários.

A abordagem da Threetek consiste na seleção de áreas que apresentem as condições mais favoráveis para infra-estrutura aeroportuárias como a proximidade com áreas urbanas, infra-estrutura básica (energia, água, sistema viário), relevo, entre outros. A seleção pode ser regional ou local e a resolução dos produtos finais é dependente da disponibilidade de dados usados na avaliação, que podem ser gerados pela Threetek de acordo com a necessidade.



Aeroporto de Guarulhos.